

Estudi bibliomètric de la producció científica a Catalunya, distribució per àrees temàtiques, centres i sectors institucionals (Catalunya 1996 – 2004)

EXPEDIENT: _____

Eduard Suñén^{1,2}, Raül I. Méndez-Vásquez^{1,2,3}, Jordi Camí^{2,3}.
Agència d'Avaluació de Tecnologia i Recerca Mèdica¹, Parc de Recerca Biomèdica de Barcelona², Universitat Pompeu Fabra³.

Accessible en aquesta adreça: <http://88.84.71.251/NCRCAT04>

Estudi realitzat a petició de la Comissió Interdepartamental de Recerca i Innovació Tecnològica (CIRIT), del Departament d'Innovació, Universitats i Empresa (DIUE) de la Generalitat de Catalunya.

Les dades d'aquest informe poden ser reproduïdes citant la seva procedència:
Suñén E, Méndez-Vásquez RI, Camí J: Indicadors bibliomètrics de la producció científica a Catalunya, distribució per àrees temàtiques, centres i sectors institucionals (Catalunya 1996 – 2004).
Agència d'Avaluació de Tecnologia i Recerca Mèdica, Parc de Recerca Biomèdica de Barcelona, i Universitat Pompeu Fabra, 2006.

TAULA DE CONTINGUT

Producció científica-----	1
Classificació temàtica de la producció-----	1
Sectors institucionals -----	2
Nota tècnica -----	2
Estructura de l'informe: -----	3
Taula 4. Indicadors bibliomètrics emprats -----	5
Com consultar l'informe: -----	5

Aquest document acompanya l'informe d'indicadors bibliomètrics dels documents científics publicats des de Catalunya en el període 1996-2004.

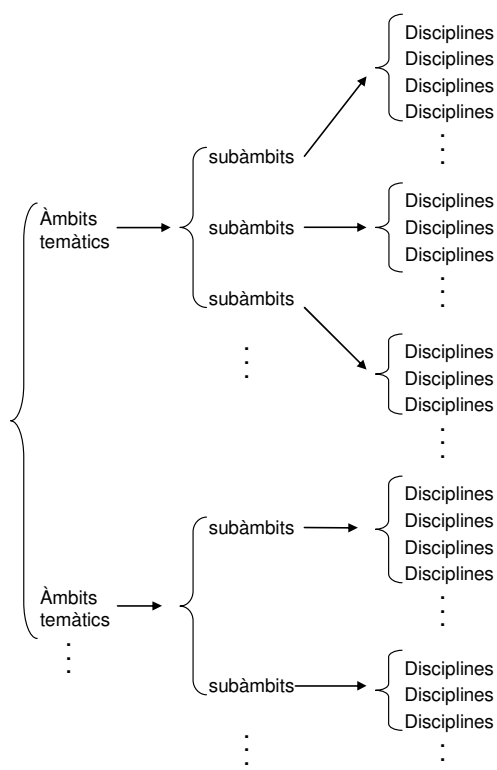
Producció científica

La producció científica analitzada correspon als documents citables, és a dir els articles, notes, proceedings papers i les revisions, publicats des de Catalunya en el període 1996-2004.

Classificació temàtica de la producció

La classificació de les publicacions segons disciplina d'estudi té limitacions, donat que atén únicament de la revista de publicació i no al contingut d'aquestes. En aquest sentit, per possibilitar comparacions amb altres treballs i resultats bibliomètrics internacionals, en el present informe s'ha aplicat la classificació del *Journal Citation Report* (JCR) de l'any 1996, la qual ordena 235 disciplines de tots els camps de la ciència en 14 subàmbits i 6 àmbits temàtics (vegeu la figura 1 i taula 1).

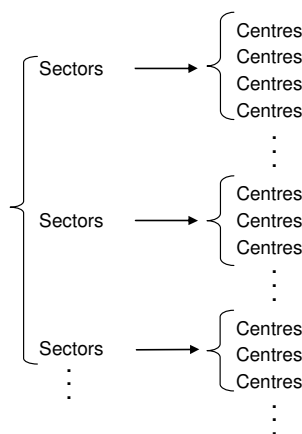
Figura 1. Estructura de la classificació temàtica



Sectors institucionals

La totalitat dels documents publicats des de Catalunya en el període 1996-2004 s'han adscrit a tots i cadascun dels centres catalans referits a l'afiliació d'acord amb el criteri de recompte total. Aquests centres s'han disposat en cinc sectors institucionals: universitari, sanitari, Organismes Públics d'Investigació (OPI), empresarial, i organismes de l'administració i no Governamentals (ADM i ONGs). El sector universitari inclou universitats i instituts adscrits, el sanitari els hospitals i centres d'atenció primària. El sector dels Organismes Públics d'Investigació (OPI) inclou als del CSIC i altres centres públics. D'altra banda el sector d'empresarial inclou empreses privades i, finalment, hi ha el sector d'organismes de l'administració i no Governamentals (ADM i ONGs).

Figura 2. Estructura jeràrquica dels sectors institucionals



Nota tècnica

L'informe bibliomètric es presenta en documents en format pdf que requereixen el programa Acrobat Reader. Per aquest motiu, la primera vegada que s'accedeix a l'informe la crida a aquest programa pot provocar cert alentiment. Si no teniu instal·lat aquest programari al vostre ordinador feu clic damunt l'enllaç "Obtenir l'Acrobat".

Estructura de l'informe:

Aquest informe s'ha estructurat de forma que permet accedir directament a les dades des de les quatre dimensions d'anàlisi considerades (vegeu la taula 2).

Taula 2. Seccions de l'informe bibliomètric, extracte de la pàgina principal

Taules de Dades:

- [Àmbits temàtics](#)
- [Disciplines d'estudi](#)
- [Sectors Institucionals](#)
- [Principals Centres de Recerca](#)

L'enllaç "Àmbits temàtics" permet d'examinar els indicadors bibliomètrics dels diferents àmbits y subàmbits d'estudi. A més, aquestes taules de dades permeten arribar a nivell centre de recerca.

L'enllaç "Disciplines d'estudi" dona accés a la llista completa de disciplines de la classificació JCR 96, a través de la qual es pot examinar la producció dels principals centres de recerca de Catalunya. Per veure quins centres de recerca treballen en una determinada disciplina d'estudi **feu clic damunt el seu nom**.

Per la seva banda, l'enllaç, "Sectors Institucionals" agrupa els centres de recerca segons els diferents sectors institucionals de forma que es pot examinar, per exemple, la producció de tots els centres universitaris, sanitaris, etc.

Finalment, l'enllaç "Principals Centres de Recerca" permet d'examinar la producció científica del període 1994-2002 segons els principals centres de recerca.

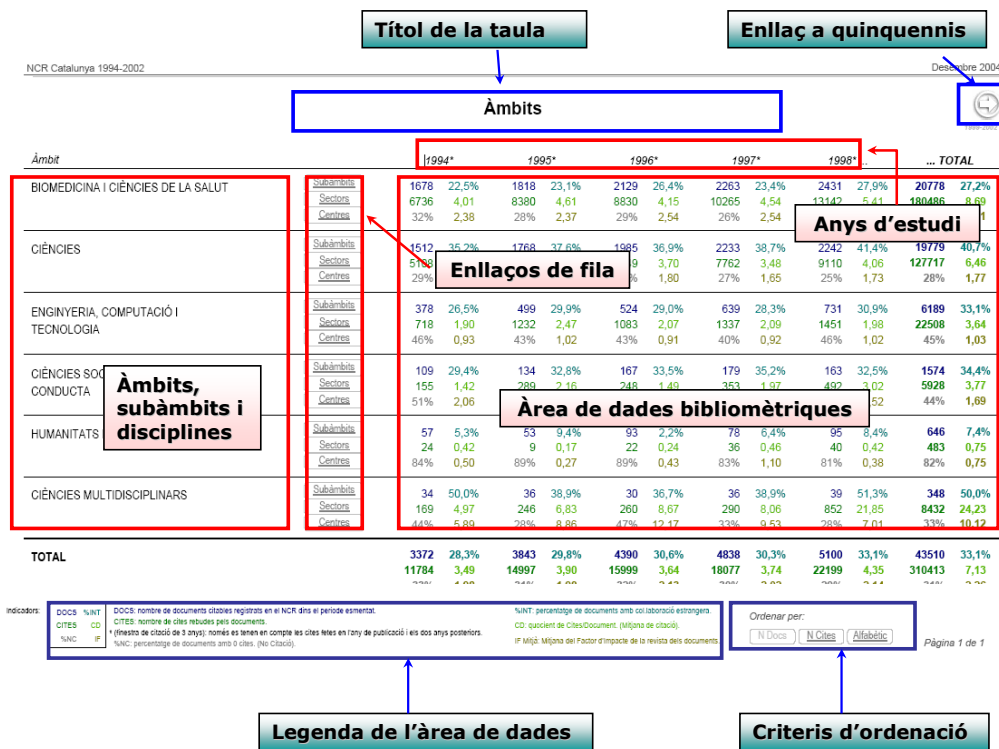
Per a una descripció més detallada del funcionament dels enllaços vegeu "[Com consultar l'informe](#)".

Estructura de l'informe

Totes les taules d'indicadors estan organitzades en tres blocs. El primer, d'esquerra a dreta, mostra el nom de les dimensions analitzades, és a dir, el nom dels àmbits temàtics, sectors institucionals i centres de recerca de Catalunya. El bloc central mostra els "enllaços de fila", els quals permeten recórrer l'estructura jeràrquica de la classificació temàtica i la de sectors institucionals (vegeu "Com consultar l'informe"). Finalment, en el bloc de la dreta es presenten els 6 indicadors bibliomètrics (vegeu les figures 4 i la taula 4 per una descripció d'aquest indicadors).

Aquests informes permeten d'aplicar tres criteris d'ordenació, el volum de producció (N Docs), el volum de cites (N Cites) i alfabètic.

Figura 4. Organització de les dades a la secció d'àmbits temàtics



Taula 4. Indicadors bibliomètrics emprats

Indicador	Definició
Indicadors simples	
nDocs	Nombre de documents citables
nCites	Nombre de cites rebudes l'any de publicació del document i els dos anys posteriors, l'anomenada finestra de tres anys que permet fer comparacions entre quinquennis
Indicadors compostos	
%NC	Tant per cent de documents NO citats
%Int	Tant per cent de documents en col·laboració amb centres o grups estrangers
CD	Mitjana de cites rebudes per document publicat
IF	Mitjana del factor d'impacte de les revistes on s'han publicat els documents

Com consultar l'informe:

Exploració segons àmbits temàtics

Feu clic damunt l'enllaç "[Àmbits temàtics](#)" per obrir l'informe segons àmbits temàtics. Us recordem que tota d'informació bibliomètrica d'aquesta secció es circumscriu a una àrea temàtica en concret. En aquest cas els enllaços de fila d'aquest informe permeten l'examen de la producció segons subàmbits, sectors institucionals i centres de recerca. La jerarquia de la classificació temàtica aplicada en aquest informe permet arribar fins a disciplines d'estudi a través dels subàmbits. Tanmateix es pot arribar a desglossar la producció d'un àmbit qualsevol segons sectors institucionals **fent clic damunt l'enllaç de fila "Sectors"**. Per examinar la producció, dins d'un determinat àmbit d'estudi, d'un centre de recerca **feu clic damunt l'enllaç de fila "Centres"**. El nombre de centres que es presenta es limita a un determinat volum de producció. Pel que fa l'àmbit de Ciències, Biomedicina i Enginyeria es mostren els centres amb més de 100 documents publicats durant nou anys, mentre que, pel que fa als àmbits de Ciències Multidisciplinàries, Humanitats i Ciències Socials, en aquests casos es mostren els centres amb més de 10, 25 i 90 documents respectivament.

Per visualitzar les dades del període 2001-2004 (segon full) cal que **feu clic damunt l'enllaç en forma de fletxa** situada al cantó superior dret de la pantalla.

Exploració segons disciplines d'estudi

Feu clic damunt l'enllaç "[Disciplines d'estudi](#)" per obrir l'informe corresponent. Per examinar la producció dels centres de recerca que treballen en una determinada disciplina d'estudi **feu clic damunt l'enllaç de fila "Centres"**. En tots els casos el

nombre de centres inclosos aglutinen el 90% de la producció de la disciplina examinada.

Per visualitzar les dades del període 2001-2004 cal que **feu clic damunt l'enllaç en forma de fletxa** situat al cantó superior dret de la pantalla.

Exploració segons sectors institucionals

Feu clic damunt l'enllaç "[Sectors Institucionals](#)" per obrir l'informe segons sectors institucionals. Us recordem novament que, en aquest cas, tota la informació es circumscriu al sector institucional que es triï. Per examinar la producció científica dels centres de recerca de qualsevol sector institucional **feu clic damunt el nom del sector o sobre l'enllaç de fila "Centres"**. El nombre de centres que es presenten s'ha limitat a un determinat volum de producció durant els nou anys d'estudi. Pel que fa al sector universitari, el d'OPI, i l'Empresarial es mostren tots els centres. En els casos dels sectors Sanitari, Administració i ONG's es mostren els centres amb més de 100 documents publicats.

Per visualitzar les dades del període 2001-2004 cal que **feu clic damunt l'enllaç en forma de fletxa** situat al cantó superior dret de la pantalla.

Explotació segons centres de recerca

Feu clic damunt l'enllaç "[Principals Centres de Recerca](#)" per obrir l'informe segons centres de recerca. En aquest cas s'inclouen els centres de recerca amb més de 100 documents publicats.

Per examinar la producció del període 1996-2000 d'un determinat centre i segons àmbits temàtics **feu clic damunt l'enllaç de fila "Àmbits"**. De la mateixa forma que en els casos anteriors, **feu clic damunt els enllaços de fila corresponents a subàmbits** i, seguidament, damunt **l'enllaç de disciplines** si voleu examinar la producció del centre segons disciplines d'estudi.

Per visualitzar les dades del període 2001-2004 cal que feu clic damunt l'enllaç en forma de fletxa situat al cantó superior dret de la pantalla.